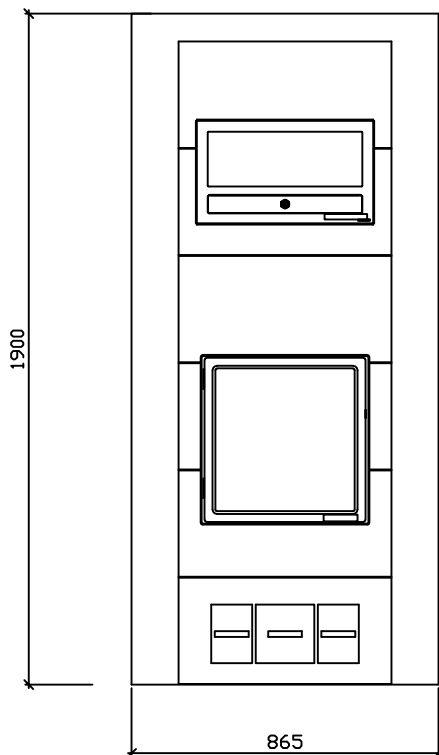
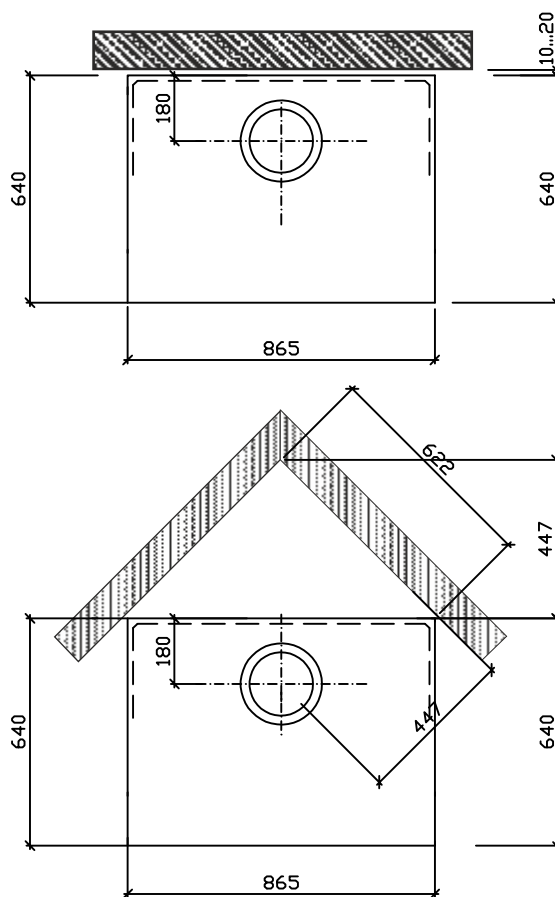


Möödud viimistlusega



Möödud ilma viimistluseta



<b>Ahju kõrgus</b>	<b>1900mm</b>	<b>2150mm</b>
Kaal	1650kg	1800kg
Võimsus	4.0kW	4.2kW
Soendusala	70-90 m <sup>2</sup>	80-100m <sup>2</sup>
Altlitmine põrandast	70mm	70mm
Ülaliitmine põrandast	-	1785mm
Liitmisava laius/kõrgus	180x180mm	
Kolde möödud	390x420mm	

Ahju vundament samas tasapinnas, nagu valmis põrand

Ohutusmaa:  
Küljele 100mm  
Üles 150mm  
Taha 100mm

**CE**

13  
0809

Turun Uunisepät Oy, Rydöntie 32, FI-20360 Turku

Dop: Runko 865x640 VTT-S-04153-13

EN 15250:2007

Varaava tulisija Runko 865x665  
Puupolttoaineella toimiva  
lämpöä varaava lämmityslaitte sisäkäyttöön

CO-päästö: 0,13%  
Hyötysuhde: 80 %  
Lämmönvarauskyky: 78 kWh