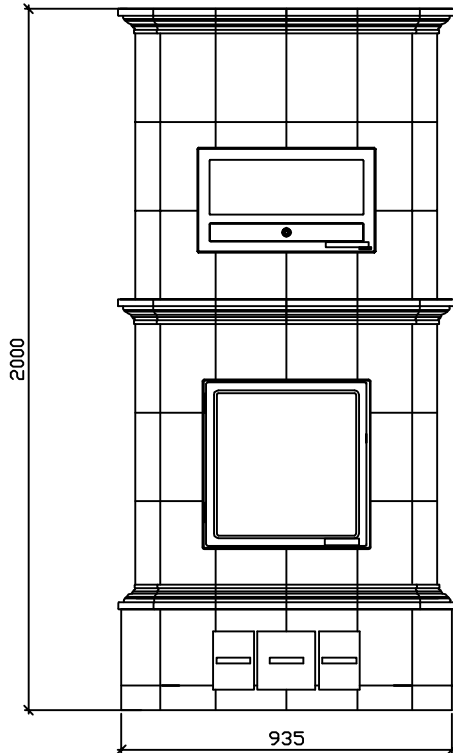
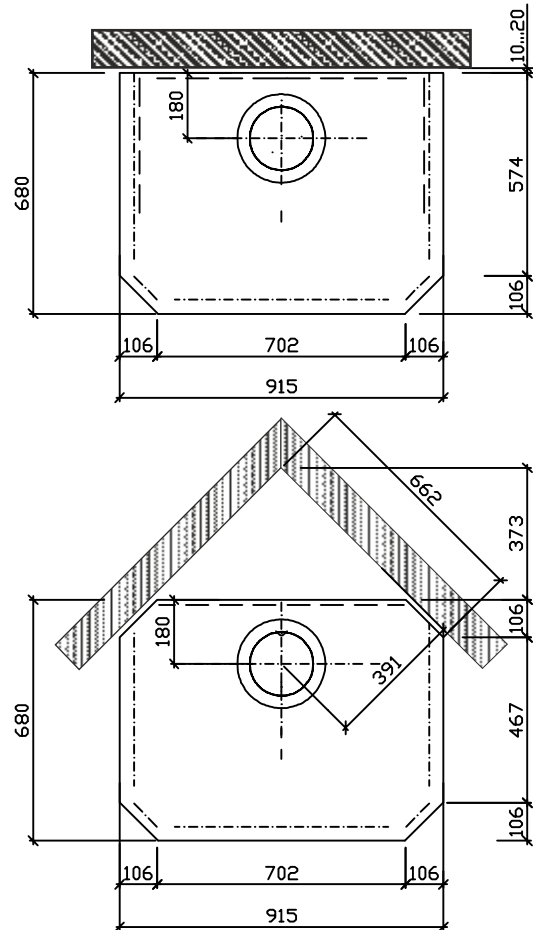


Möödud viimistlusega



Möödud ilma viimistluseta



Ahju kõrgus	2000mm	2250mm
Kaal	1750kg	1950kg
Võimsus	5.0kW	5.5kW
Soendusala	80-100m ²	90-110m ²
Altlitmine põrandast	70mm	70mm
Ülaliitmine põrandast	-	1780mm
Liitmisava laius/kõrgus	180x180mm	
Kolde möödud	390x480mm	

Ahju vundament samas tasapinnas, nagu valmis põrand

Ohutusmaa:
 Küljele 100mm
 Üles 150mm
 Taha 100mm

CE
 13
 0809

Turun Uunisepät Oy, Rydöntie 32, FI-20360 Turku

Dop: Runko 835x640 VTT-S-04153-13

EN 15250:2007

Varaava tulisija Runko 835x640
 Puupolttoaineella toimiva
 lämpöä varaava lämmityslaite sisäkäyttöön

CO-päästö: 0,13%
 Hyötysuhde: 80 %
 Lämmönvarauskyky: 62 kWh